

## ¿QUÉ ES?

Es un programa que contribuye a la implementación de la Política Nacional en materia de igualdad entre mujeres y hombres, que es dirigido a los Institutos Municipales de las Mujeres (IMM), para impulsar proyectos y acciones orientadas a disminuir las brechas de desigualdad de género en todos los ámbitos.

## OBJETIVO GENERAL

Promover y fomentar las condiciones que posibiliten la no discriminación, la igualdad de oportunidades y de trato entre los géneros; el ejercicio pleno de todos los derechos de las mujeres y su participación igualitaria en la vida política, cultural, económica y social del país.

## OBJETIVOS ESPECÍFICOS



Potenciar la autonomía económica de las mujeres para cerrar brechas de desigualdad.



Generar las condiciones para reconocer, reducir y redistribuir los trabajos domésticos y de cuidados de las personas entre las familias y la comunidad.



Mejorar las condiciones para que las mujeres, niñas y adolescentes accedan al bienestar y la salud sin discriminación desde una perspectiva de derechos.



Posicionar la participación igualitaria de las mujeres en la toma de decisiones en los ámbitos político, social, comunitario y privado.



Construir entornos seguros y de paz para las mujeres, niñas y adolescentes.

## SERVICIOS QUE SE BRINDAN EN LOS CENTROS PARA EL DESARROLLO DE LAS MUJERES

- ✓ Orientación psicológica, jurídica, social y empoderamiento económico.
- ✓ Formación en Derechos Humanos, liderazgo y emprendimiento.
- ✓ Acompañamiento.
- ✓ Vinculación.

Estos servicios son brindados de forma **gratuita** a través de asesorías y talleres integrales, que permitan que la usuaria conozca y ejerza sus derechos; de igual manera podrá desarrollar y fortalecer sus habilidades, conocimientos y capacidades.

Promover la **igualdad de género** es esencial en todos los ámbitos de una sociedad sana.

TRANSVER

## ¿QUÉ ES UN CDM?

Un Centro para el Desarrollo de las Mujeres, es una estrategia instrumentada a partir del 2013 por el Programa de Fortalecimiento a la Transversalidad de la Perspectiva de Género (PFTPG) que contribuye a la incorporación de la perspectiva de género en las acciones de gobierno, promoviendo acciones coordinadas con actores estratégicos, mediante el fortalecimiento institucional, organizacional y operativo.

## OBJETIVO GENERAL

Promover acciones coordinadas con actores estratégicos, mediante el fortalecimiento institucional, organizacional y operativo del Instituto Veracruzano de las Mujeres y los Institutos Municipales de las Mujeres, para fomentar el desarrollo integral de las mujeres a partir de la detección de su interés e impulsar su autonomía y empoderamiento económico.

## FINALIDAD DE LOS CDM'S



Apoyar la coordinación interinstitucional para instrumentar estrategias integrales de atención a las mujeres.



Difundir información sobre los servicios institucionales disponibles, brindar asesoría y capacitación para fortalecer las habilidades, capacidades y conocimientos prioritariamente de las mujeres.



Contribuir al diseño y ejecución de acciones de atención y medidas especiales de carácter temporal para disminuir las brechas de desigualdad de género, en específico las económicas.



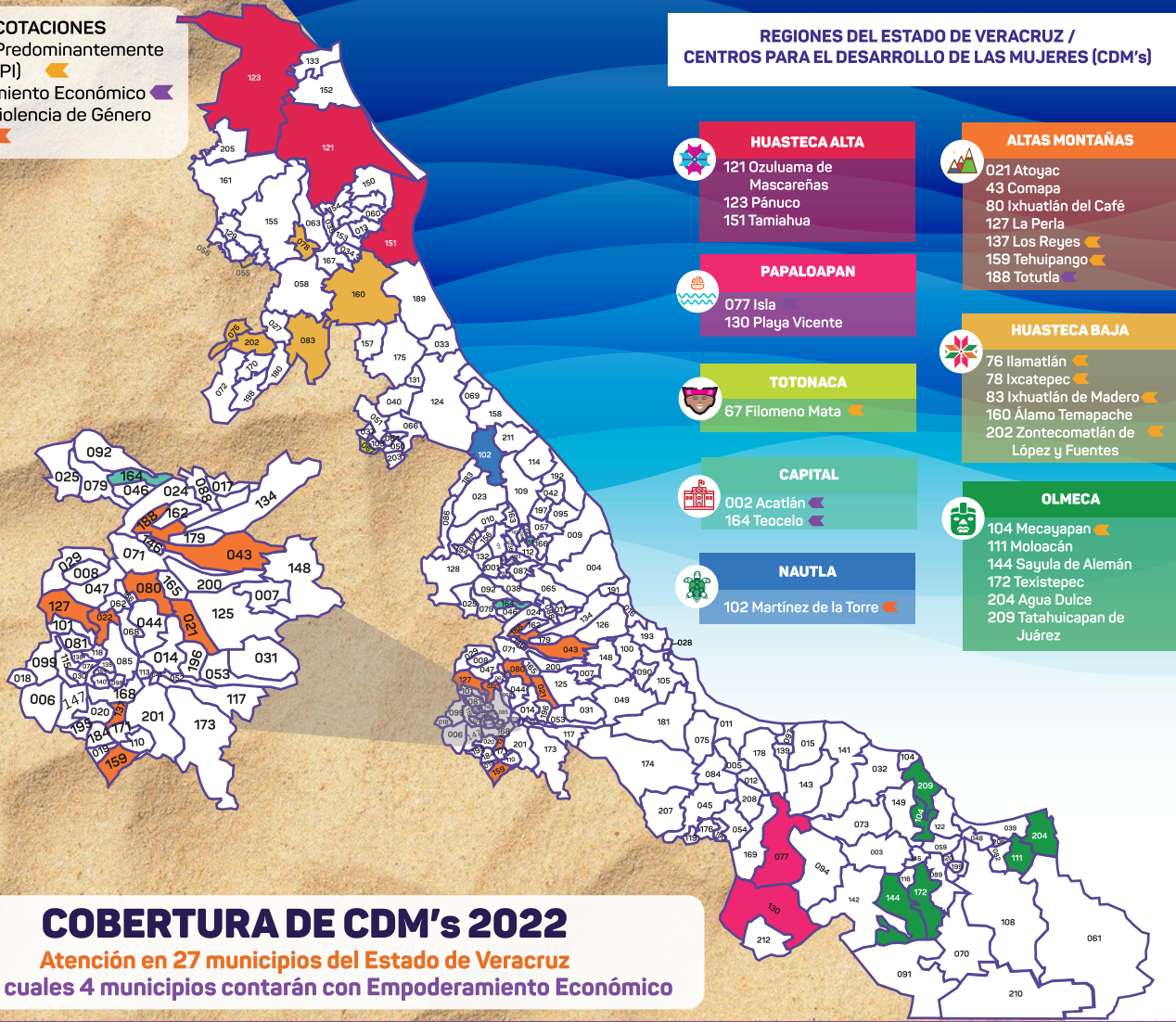
Vincular y canalizar a las personas usuarias de los CDM con otras estrategias del INMUJERES, así como a dependencias u organizaciones en el ámbito municipal, estatal y federal.

CDM'S



**ACOTACIONES**  
 Población Predominantemente Indígena (PPI) ◀  
 Empoderamiento Económico ◀  
 Alerta de Violencia de Género (AVGM) ◀

**REGIONES DEL ESTADO DE VERACRUZ / CENTROS PARA EL DESARROLLO DE LAS MUJERES (CDM's)**



**HUASTECA ALTA**  
 121 Ozuluama de Mascareñas  
 123 Pánuco  
 151 Tamiahua

**ALTAS MONTAÑAS**  
 021 Atoyac  
 43 Comapa  
 80 Ixhuatlán del Café  
 127 La Perla  
 137 Los Reyes ◀  
 159 Tehuipango ◀  
 188 Totutla

**PAPALOAPAN**  
 077 Isla  
 130 Playa Vicente

**HUASTECA BAJA**  
 76 Iliamatlán ◀  
 78 Ixcatepec ◀  
 83 Ixhuatlán de Madero ◀  
 160 Álamo Temapache ◀  
 202 Zontecomatlán de López y Fuentes ◀

**TOTONACA**  
 67 Filomeno Mata ◀

**CAPITAL**  
 002 Acatlán ◀  
 164 Teocelo ◀

**OLMECA**  
 104 Mecayapan ◀  
 111 Moloacán  
 144 Sayula de Alemán  
 172 Texistepec  
 204 Agua Dulce  
 209 Tatahuicapan de Juárez

**NAUTLA**  
 102 Martínez de la Torre ◀

**COBERTURA DE CDM's 2022**  
 Atención en 27 municipios del Estado de Veracruz  
 de los cuales 4 municipios contarán con Empoderamiento Económico

El Programa de Fortalecimiento a la Transversalidad de la Perspectiva de Género es público, ajeno a cualquier partido político. Queda prohibido el uso para fines distintos a los establecidos en el programa.

**INSTITUTO VERACRUZANO DE LAS MUJERES**



**COBERTURA DE CDM's 2022**  
 Atención en 27 municipios del Estado de Veracruz  
 de los cuales 4 municipios contarán con Empoderamiento Económico

**ACCIONES COMPLEMENTARIAS**

- ✓ Difundir temas de género, derechos económicos de las mujeres, economía feminista, así como economía social y solidaria.
- ✓ Brindar asesoría a las mujeres y/o grupos de mujeres de la región sobre la oferta institucional para el empoderamiento económico.
- ✓ Identificar y captar a grupos de mujeres interesadas en tener acceso a herramientas y capacitación referente al empoderamiento económico, así como a temáticas específicas.
- ✓ Promover el acceso a herramientas y cursos de capacitación en materia de empoderamiento económico, así como generar los vínculos para que las mujeres se beneficien de los mismos.

LÍNEAS GRATUITAS  
**800 90 68537** MUJER **075**

